

L I T H R O N E

S 26

S 29

Полуформатная машина Komori для максимальной производительности Новый этап развития технологий Komori

СОДЕРЖАНИЕ

Объявляется дебют машины Lithrone S26/S29, преемника серии Lithrone 26/28. По всему миру установлено более 6000 этих высокопроизводительных машин — а это более 30 000 печатных секций.

Lithrone S26/S29 — ключевая стратегическая полуформатная печатная машина, предназначенная для удовлетворения самых высоких требований отрасли и разработанная для повышения ее стандартов. Печатная машина Lithrone S26/S29 — лучшее решение для работы в условиях постоянного снижения тиражей — одной из главных тенденций развития отрасли на современном этапе. Новая машина оснащена всем необходимым оборудованием, повышающим качество печати и производительность, сокращающим время переналадки, упрощающим управление, повышающим долговечность и надежность и снижающим отрицательное воздействие на окружающую среду. Конструкция машины направлена на снижение эксплуатационных расходов, что напрямую связано с повышением рентабельности. Lithrone S26/S29 достигает этого за счет повышения скорости до 16 000 оттисков/ч (по сравнению с 15 000 л/ч на Lithrone 26/28) и сокращения времени переналадки на 50%.

Сегодня, в условиях высокой конкуренции на рынке, типографии должны не просто пытаться удовлетворять существующие потребности клиентов, они должны смотреть в будущее и сами проявить стратегическую инициативу, предугадывая будущие запросы клиентов. Lithrone S26/S29 разработан специально для выполнения этой важной задачи.

6-7

Короткая переналадка

Короткое время переналадки для работы в XXI веке

8-9

Производительность

Идеальная машина для коротких тиражей

10-11

Качество

Стабильность и цветовоспроизведение на более высоком уровне

12-13

Добавленная ценность

Широкий модельный ряд для решения разнообразных задач

14-15

Готовность к цифровым технологиям

Полная совместимость с передовыми цифровыми процессами

16-17

Двусторонняя печать

Возможности механизма переворота листа Lithrone с цилиндрами двойного диаметра

18-19

Специальные конфигурации и технические характеристики



LS-629+лак+ИК-сушка
Шестикрасочный Lithrone S29 с ИК-сушкой и лакировальной секцией

LITHRONE S26
S29

LITHRONE S26 S29

О С Н О В Н Ы Е О С О Б Е Н Н О С Т И

Беспрецедентные производительность и качество в одной машине Самые передовые технологии Komori в полуформатной машине

Серия полуформатных листовых машин Lithrone S26/S29 наследует технологии полноформатной машины Komori Lithrone S40, которая признана мировой полиграфической отраслью идеальной стратегической машиной, отвечающей требованиям будущего. Полностью новая разработка, отвечающая растущим требованиям полиграфистов, Lithrone S26/S29 предлагает высокую производительность и короткое время переналадки в сочетании с возможностью печати продукции с высокой добавленной ценностью. Кроме того, Lithrone S26/S29 обладает универсальностью и гибкостью, которые необходимы для выполнения широкого спектра работ.

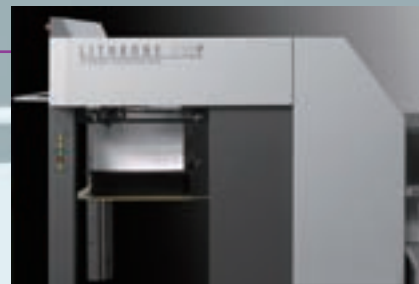
Повышение эффективности производства — это сущность Lithrone S26/S29. Максимальная скорость печати — 16 000 л/ч (по сравнению с 15 000 л/ч на Lithrone 26/28) при времени переналадки всего около 6 минут. Более того, машины двусторонней печати Lithrone S26P/S29P оборудованы уникальным механизмом переворота Komori, состоящим из трех цилиндров двойного диаметра. Эта конструкция обеспечивает максимально возможное качество печати при очень стабильной подаче и отличные результаты на тяжелых материалах, а также практически полное отсутствие на оттиске царапин и отмарывания, которые зачастую встречаются на типовых машинах двусторонней печати.

Оборудованные новейшими технологиями Komori Lithrone S26/S29 — это совершенные машины Komori, нацеленные на работу не только в настоящее время, но и в будущем.



Неуклонное стремление к качеству

Komori отрицает компромиссы в качестве печати. Lithrone S26/S29 сконструирован с микронной точностью и обеспечивает исключительную механическую жесткость и бесперебойную стабильную работу на высокой скорости. Идеально подходящий для внедрения цифровых технологий многокрасочной печати Lithrone S26/S29 предлагает возможности печати, удовлетворяющие самым высоким требованиям, обеспечивая беспрецедентную красоту и совершенство полиграфии.



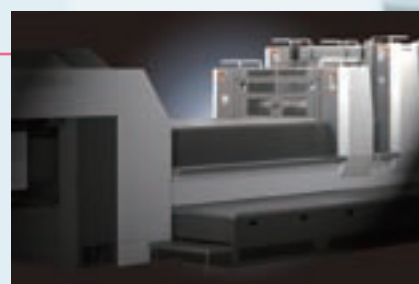
Простота работы для всех операторов

Lithrone S26/S29 оборудован всеми передовыми технологиями Komori: новейшей полностью автоматической системой смены форм Full-APC, системой высокоскоростного предварительного наката краски KHS и новым пультом управления. Оператор независимо от квалификации способен достичь стабильного качества на этой машине. Lithrone S26/S29 разработан для того, чтобы вы легко побеждали в конкурентной борьбе.



Стратегическое позиционирование

На современном рынке, где прибыльность больше не зависит исключительно от определенного объема работ, типографии используют стратегию добавленной ценности. Она включает в себя реализацию полностью цифрового рабочего потока, двустороннюю печать за один прогон, применение сложных покрытий и видов отделки, печать на специальных материалах, переход к выполнению «в линию» технологических операций, осуществившихся на отдельном оборудовании. Оснащенный секциями лакирования и сушки Lithrone S26/S29 может печатать широкий ассортимент продукции с добавленной ценностью.



Высокая производительность

Высокая производительность и удивительно короткое время переналадки. Смена форм осуществляется системой Full-APC (полностью автоматической системой смены форм). Автоматическая смывка красочных валиков, офсетных и печатных цилиндров. Система KHS обеспечивает одношаговую регулировку приводки и обеспечения требуемой оптической плотности красок, а также осуществляет предварительный накат краски, сокращая время переналадки до 6 минут. Точная настройка работы самонаклада и приемки обеспечивают высокое качество печати на скорости до 16 000 л/ч.




Минимизация воздействия на окружающую среду

Как один из ведущих производителей офсетного оборудования, Komori давно занимается разработкой машин, снижающих негативное воздействие печатных процессов на окружающую среду. Цель Komori — создание полиграфических систем, которые потребляют абсолютный минимум ресурсов, энергии и трудозатрат, — что является лучшим способом сокращения негативного воздействия на окружающую среду. Помимо публикации ежегодного экологического отчета Komori реализует широкую программу научно-технических исследований, посвященных охране окружающей среды.



Пять способов снизить воздействие на окружающую среду

- [1] **Уменьшение расхода бумаги**
Система высокоскоростного предварительного наката краски KHS
- [2] **Уменьшение потребления электроэнергии**
Использование высокоэффективного привода с инверторными двигателями
Интегрированная автоматизация и конструкция, готовая к внедрению цифровых технологий
- [3] **Уменьшение использования химикатов**
Увлажняющая система Komorigamic легко настраивается на бесспиртовую печать
- [4] **Уменьшение отходов материалов**
Автоматическое устройство подачи краски из красочных картриджей (опция)
Подшипники, не требующие смазки
Новая система очистки масла со встроенным масляным насосом
- [5] **Снижение уровня шума**
Шумопоглощающий кожух

 **В гармонии с окружающей средой**



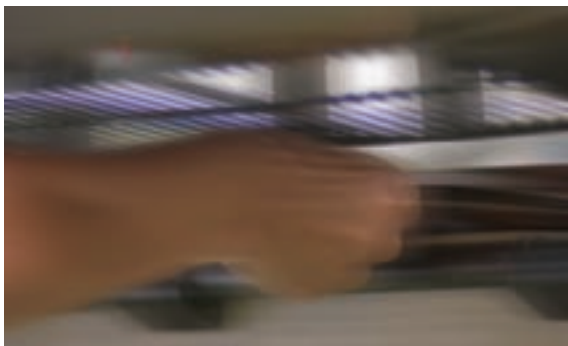
SHORT MAKEREADY

A LEVEL OF AUTOMATION FOUND IN NO OTHER MACHINE

Короткое время переналадки для работы в XXI веке

Автоматизация, обеспечивающая самую короткую переналадку в мире

Lithrone S26/S29 оборудован мощными средствами автоматизации, обеспечивающими самое короткое время переналадки в мире благодаря внедрению новейших технологий Komori. Среди них — новая система Full-APC (первая полностью автоматическая система смены форм, специально сконструированная для полуформатной машины), которая устраняет необходимость загибки задней кромки формы и позволяет заменить четыре формы всего за 2 мин 30 с; автоматическая смывка офсетных и печатных цилиндров и красочных валиков. Уникальные технологии и опыт Komori гарантируют надежность работы этих автоматических систем в достижении самого короткого времени переналадки.



● Новая система Full-APC

Lithrone S26/S29 может быть оснащен системой Full-APC. Все четыре формы заменяются всего за 150 с. Новая система зажимных планок делает работу быстрой и беспроблемной.



● Новая зажимная планка не требует загибки задней кромки
Новая система зажимных планок, используемая в Full-APC, существенно повышает эффективность загрузки и выгрузки форм. Кроме того, отсутствие необходимости загибки задней кромки формы устраняет целый этап производственного процесса. Плоская конструкция зажима позволяет системе повысить точность приводеки и гарантировать очень высокое качество печати в дополнение к высокой производительности.



● Автоматическая смывка офсетного и печатного цилиндров

Программное управление делает автоматическую смывку эффективной и малоотходной, а смену полотна — простой и быстрой. Предварительно пропитанная ткань исключает распыление моющей жидкости и сокращает расход полотна.



PRODUCTIVITY

INCALCULABLE POTENTIAL AND EXPANDED BUSINESS OPPORTUNITIES

Идеальная машина для коротких тиражей

Возможность печати коротких тиражей и быстрый производственный цикл остаются устойчивыми требованиями полиграфии. Более того, широкое использование цифровых печатных машин и усиливающаяся ценовая конкуренция значительно ужесточили требования к листовым офсетным машинам. В дополнение к исключительно короткому времени переналадки Lithrone S26/S29 предлагает очень высокую стартовую (приладочную) скорость печати (12 000 л/ч), максимальную скорость печати 16 000 л/ч со сверхстабильным качеством и высокоскоростную систему предварительного наката краски.

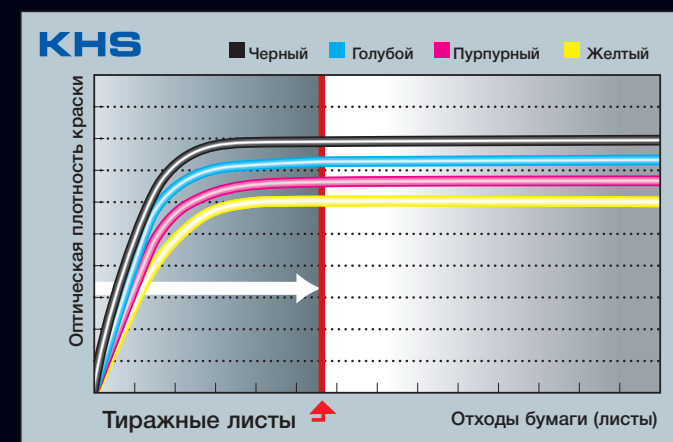
Комплекс этих функций сокращает временной промежуток между двумя тиражами по 200 листов с полной переналадкой на 50% до всего лишь 6 мин. Это беспрецедентное время переналадки — мощный инструмент для достижения рентабельности коротких тиражей. Lithrone S26/S29 дает небывалую возможность отпечатать 10 тиражей, по 200 оттисков каждый, всего за один час.



Короткое время переналадки благодаря совершенству автоматических систем

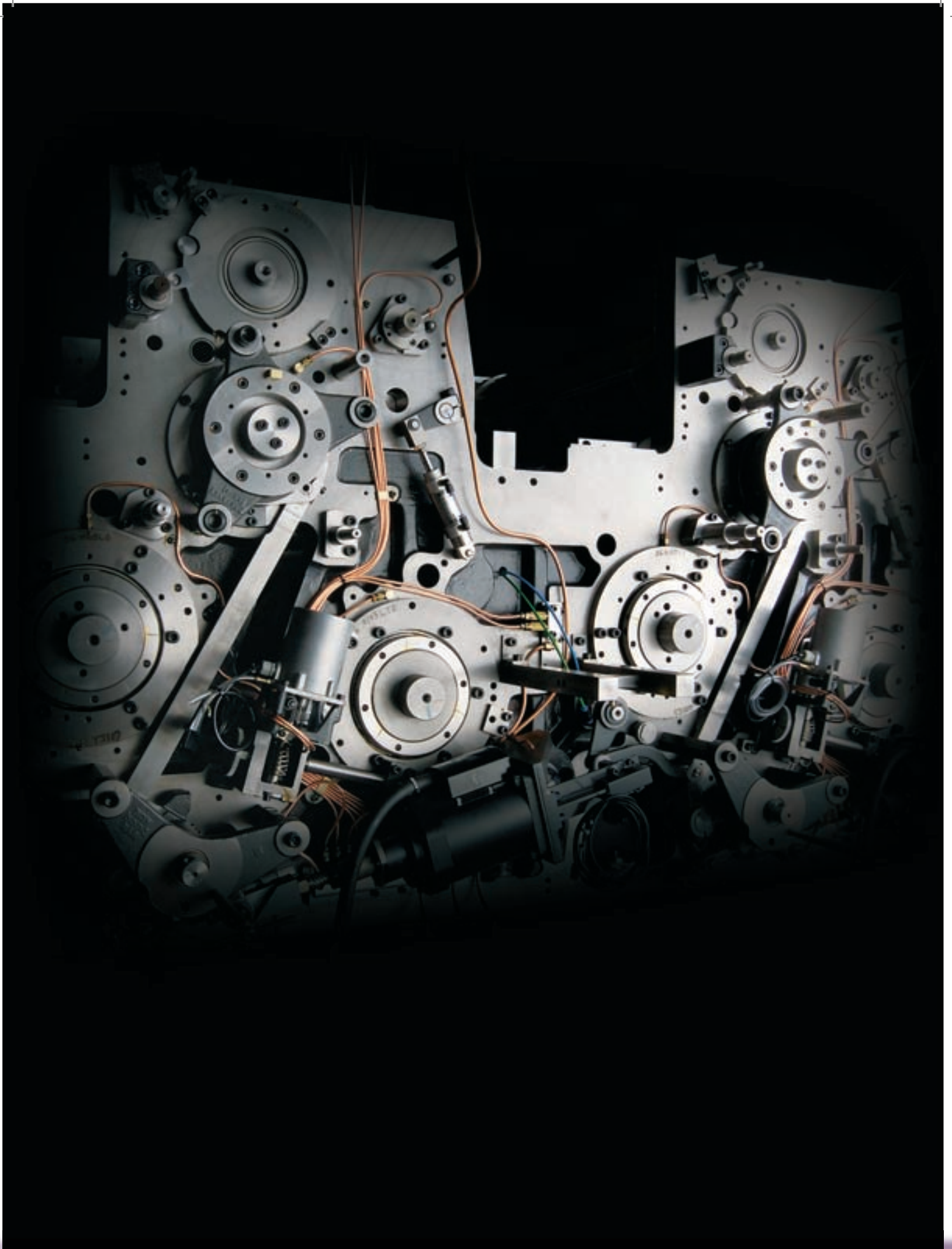


PDC-SII — Спектроденситометр (опция)
Оборудован датчиком, который контролирует положение контрольной шкалы. Оптическая система автоматически распознает контрольную шкалу. Высокоскоростная передача данных обеспечивает вывод на экран графических результатов сразу после измерения каждого поля контрольной шкалы.



KHS для очень быстрой переналадки
и минимального расхода бумаги
Высокопроизводительная система наката краски KHS была создана для повышения производительности за счет сокращения времени переналадки и сведения расхода бумаги к абсолютному минимуму. Данные для зональной настройки красочного аппарата определяются исходя из файлов вывода форм на CtP и данных CIP4, что обеспечивает точность одноступенчатой приводки и цветовоспроизведения. Программно управляемые функции предварительного наката и удаления краски создают нужную толщину красочной пленки на валиках еще до начала печати, что позволяет быстро запустить машину на печать тиража. Это обеспечивает удивительно короткое время переналадки, сокращает расход бумаги и позволяет полностью использовать потенциал машины, что существенно увеличивает общую производительность.

* Цифры в этом проспекте соответствуют измерениям Komori, выполненным при определенных условиях. Информация не влечет за собой никаких гарантий



QUALITY

FIELD-PROVEN SUPERIOR PRINT QUALITY



Стабильность и цвет на высшем уровне

Продолжение традиций Lithrone на новом уровне качества печати

Среди главных преимуществ Lithrone S26/S29 — высокие качество печати и стабильность, превосходный раскат краски при высокой производительности. Основа этого качества — печатные секции. В них используется оптимизированная конфигурация валиков, разработанная на основе компьютерного анализа. Идеальная расчетная модель обеспечивает поддержание оптимального баланса «краска – вода», обеспечивая необходимую равномерность наката краски, что позволяет достичь высокого качества печати.

Кроме того, печатные секции Lithrone S26/S29 оборудованы системой увлажнения Komorimatic, обеспечивающей стабильную подачу увлажняющего раствора непосредственно на форму, а также позволяющей осуществлять высококачественную бесспиртовую печать при минимальном расходе воды. Красочные секции также отличаются очень высокой жесткостью благодаря микронной точности изготовления. В основе конструкции лежит стремление Komori к высокому качеству печати.

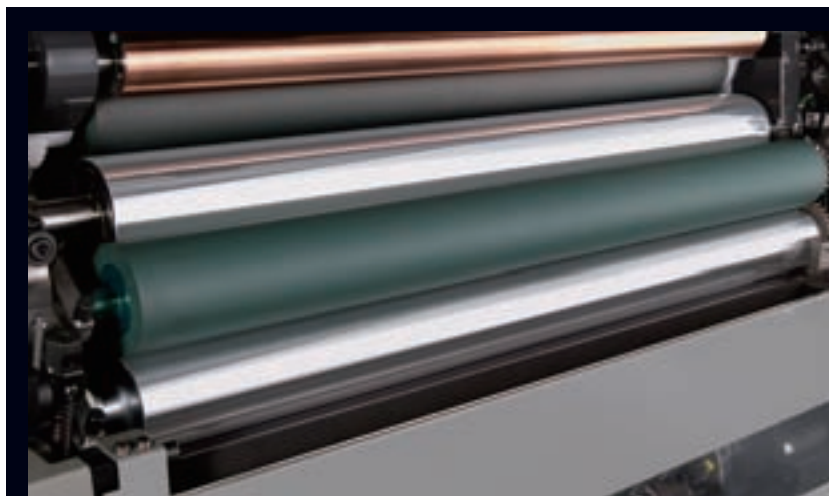
Совершенство печати с переворотом листа

Механизм переворота листа на Lithrone S26P/S29P использует известную конструкцию Komori: три передаточных цилиндра двойного диаметра, обеспечивающие очень стабильную проводку листа, отличную работу на плотных материалах и высокое качество печати.



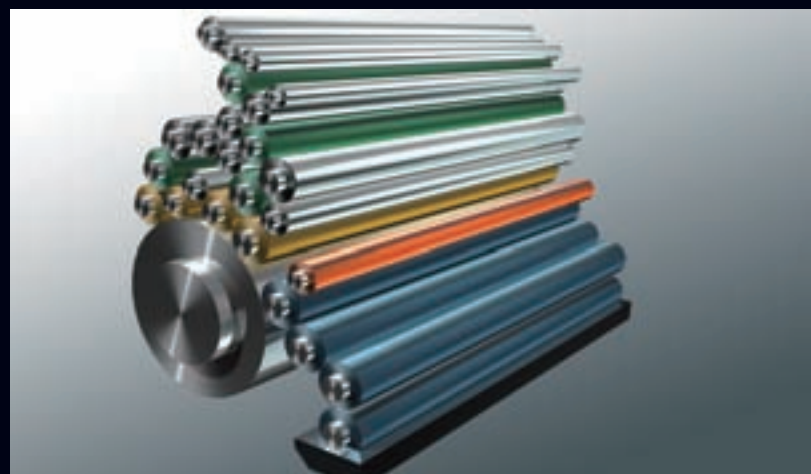
● Каркасный передаточный цилиндр с воздушными направляющими

Передаточный каркасный цилиндр [опция] снижает возможность появления царапин и смазывания. Комбинация каркасного передаточного цилиндра и воздушных направляющих гарантирует высокую плавность проводки листа. Работает как с тонкими, так и с толстыми материалами.



● Komorimatic

Обеспечивает стабильность подачи увлажняющего раствора непосредственно на форму и дает возможность осуществлять высококачественную бесспиртовую печать при сведении необходимого количества воды к минимуму.



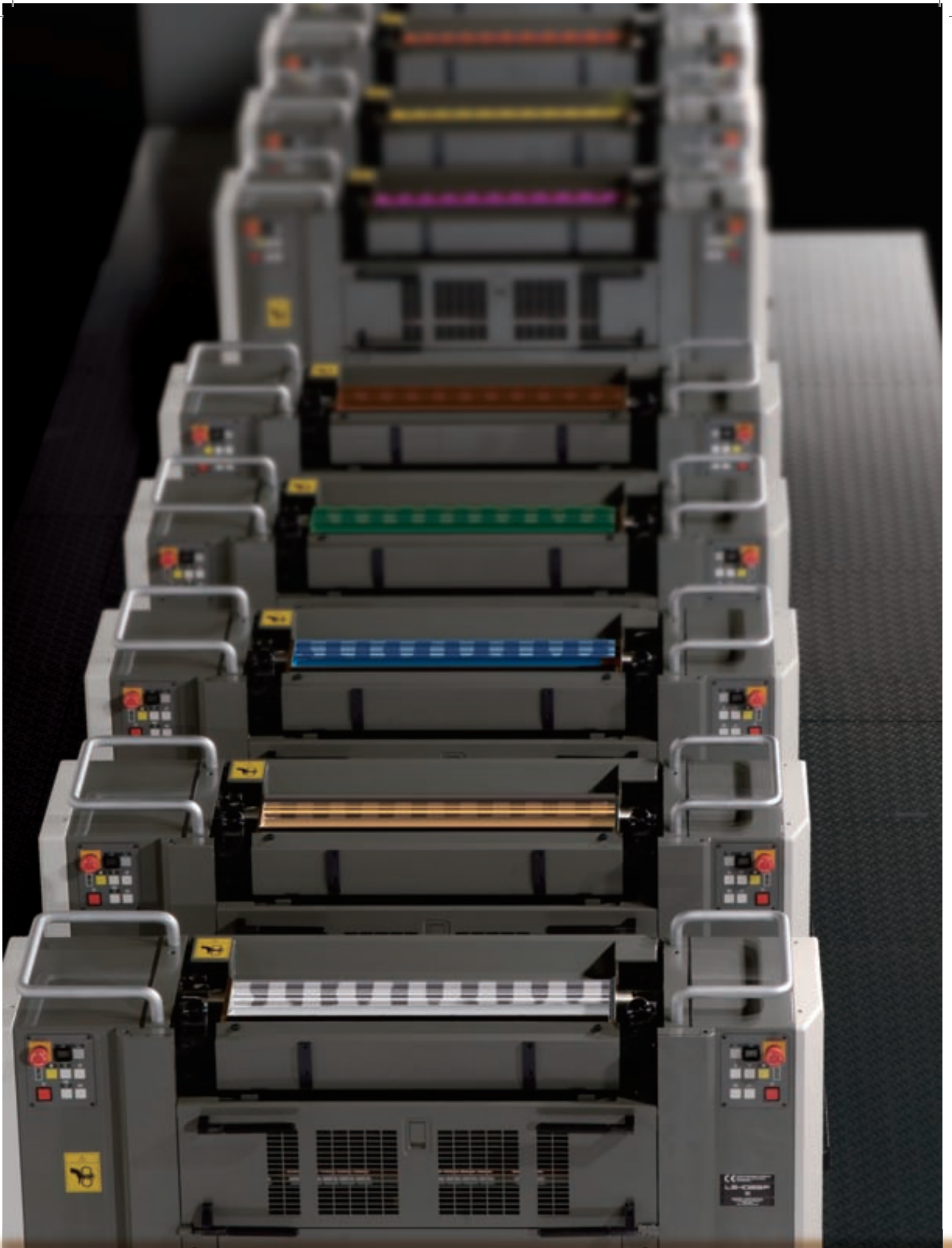
● Конфигурация красочных и увлажняющих валиков

Поддерживает оптимальный баланс «краска – вода», обеспечивает необходимую равномерность наката краски и гарантирует высокое качество печати.



● Самонаклад с вакуумными лентами

Самонаклад с вакуумными лентами обеспечивает стабильную подачу листов независимо от качества и формата бумаги. Время переналадки при смене формата бумаги минимизировано.



ADDED VALUE

CREATING AND EXPANDING ADDED VALUE

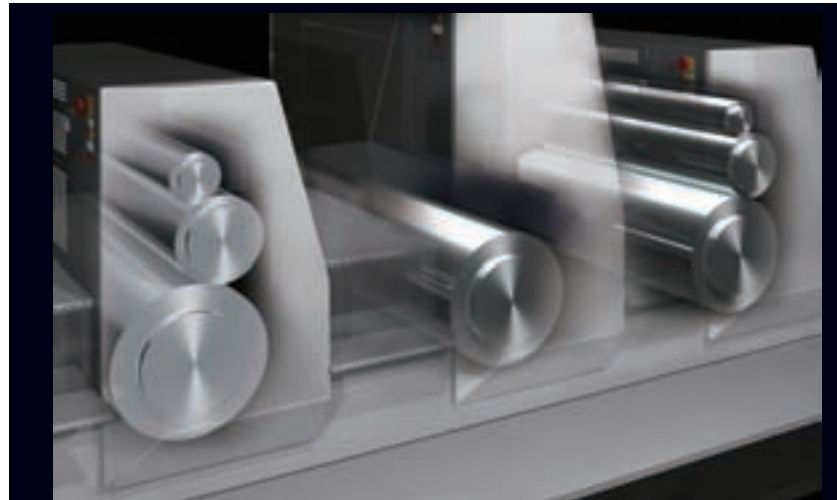
Широкий модельный ряд решает разнообразные стратегические задачи

Идеальные машины для печати с высокой добавленной ценностью

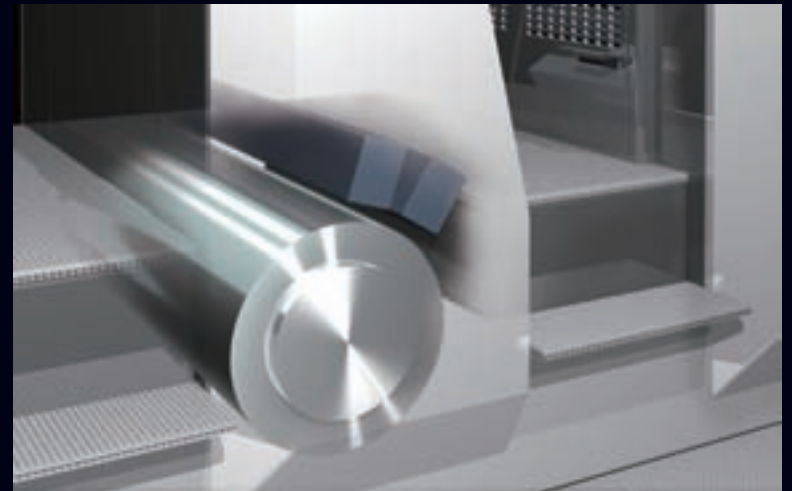
Komori Lithrone S26/S29 с легкостью исполняет две роли, печатая как на тонких, так и на толстых материалах с одинаково превосходными результатами. Это открывает путь к печати упаковки и этикеток с высокой добавленной ценностью. Перфектор Lithrone S26P/S29P идеален для печати с добавленной ценностью и способен выполнять высококачественные многокрасочные работы восемью и более красками в одностороннем режиме всего за один прогон.

Эта передовая машина также доступна в широком ассортименте специальных конфигураций, что дает типографиям возможность наносить специальные краски или лак и использовать УФ-печать на пластиковых материалах или металлизированных бумагах при печати в один прогон. Кроме того, Komori обладает большим опытом в разработке специальных конфигураций для решения конкретных задач.

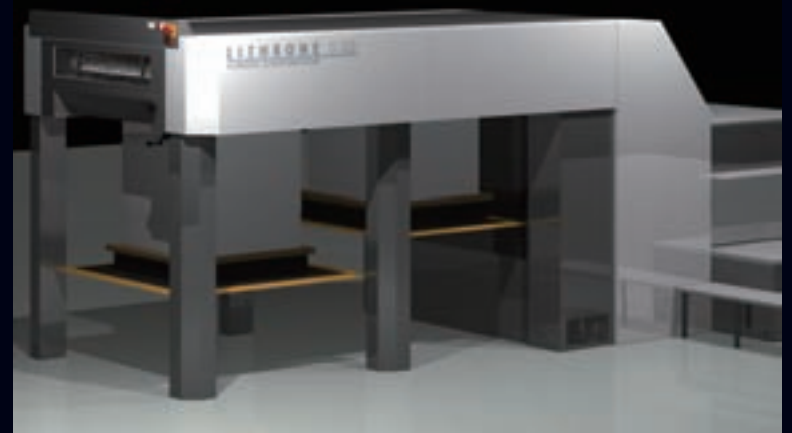
Оборудованный секцией лакирования и сушкой Lithrone S26/S29 способен гибко отвечать на разнообразные запросы сегодняшнего рынка, являясь идеальной опорой для экспансии в прибыльные сферы бизнеса благодаря возможности печати с высокой добавленной ценностью.



● **Две лакировальные секции**
Lithrone S26/S29, оборудованный двумя лакировальными секциями (опция), идеально подходит для работ, требующих высококачественной лаковой отделки, большой толщины слоя лака или высокого глянца, а также процессов лакирования с высокой добавленной ценностью, например комбинирования «золотого» или «серебряного» лака с прозрачным, либо сочетания матового и глянцевого лаков.



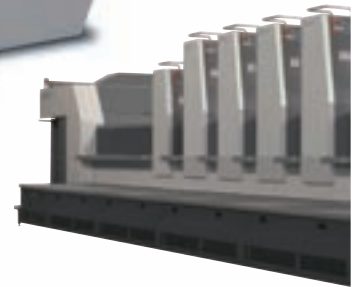
● **Секция сушки**
Расположенная между печатными секциями либо перед секцией лакирования сушка мгновенно сушит краску и лак. Секция сушки позволяет выполнять специальную печать на металлизированной бумаге или пленке, а также использовать разные комбинации краски и лака.



● **Двухстапельная приемка**
Позволяет осуществлять непрерывную работу за счет использования двух ступеней на приемке. При наличии на приемке системы контроля качества Komori отбракованные листы могут автоматически определяться и отделяться. Возможна конфигурация с трехстапельной приемкой.



● Универсальная система управления машиной
Централизованное управление дает оператору возможность управлять всеми функциями нажатием клавиш, сокращая стоимость печати благодаря упрощению эксплуатации и минимуму отходов при выходе на тираж.



DIGITALIZATION AND AUTOMATION

INTEGRATED COMMAND CENTER FOR INCREASED EFFICIENCY

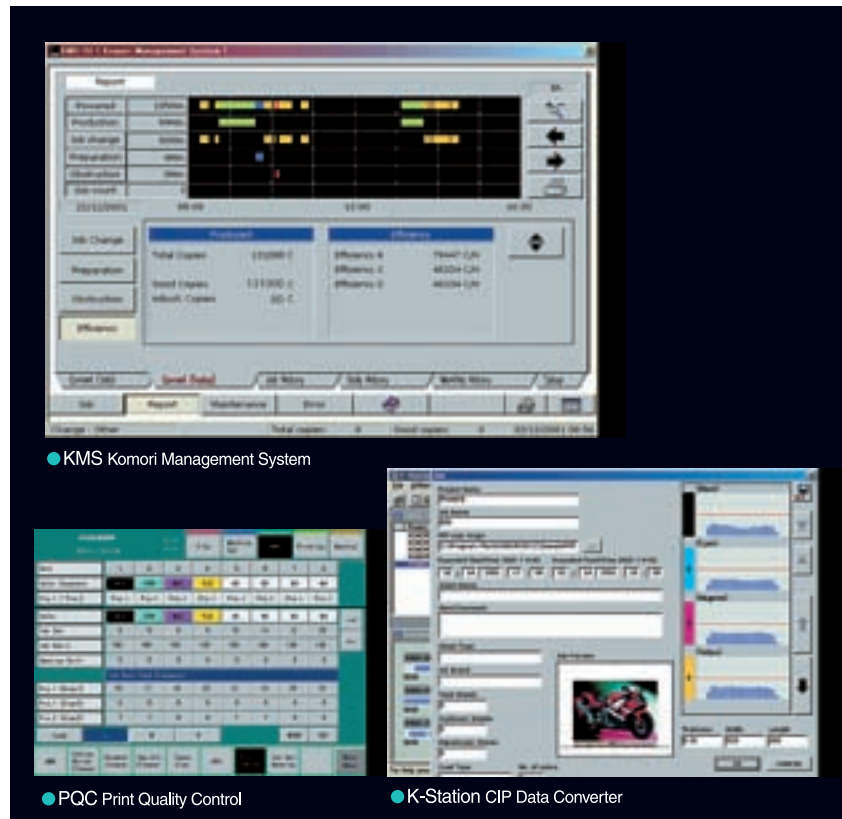
Полная совместимость с передовыми цифровыми технологиями

Усовершенствованный пульт для цифрового управления

Оборудованный двумя большими сенсорными экранами новый пульт дистанционного управления позволяет легко осуществлять практически все настройки машины. Пульт управления может быть оборудован CIP4/JDF-совместимой K-Station (опция) и системой производственного контроля KMS. Такое централизованное управление обеспечивает контроль рабочих параметров машины в режиме реального времени.

Усовершенствованная среда управления не только способствует организации управления процессом производства в типографии, но и сокращает загрузку оператора.

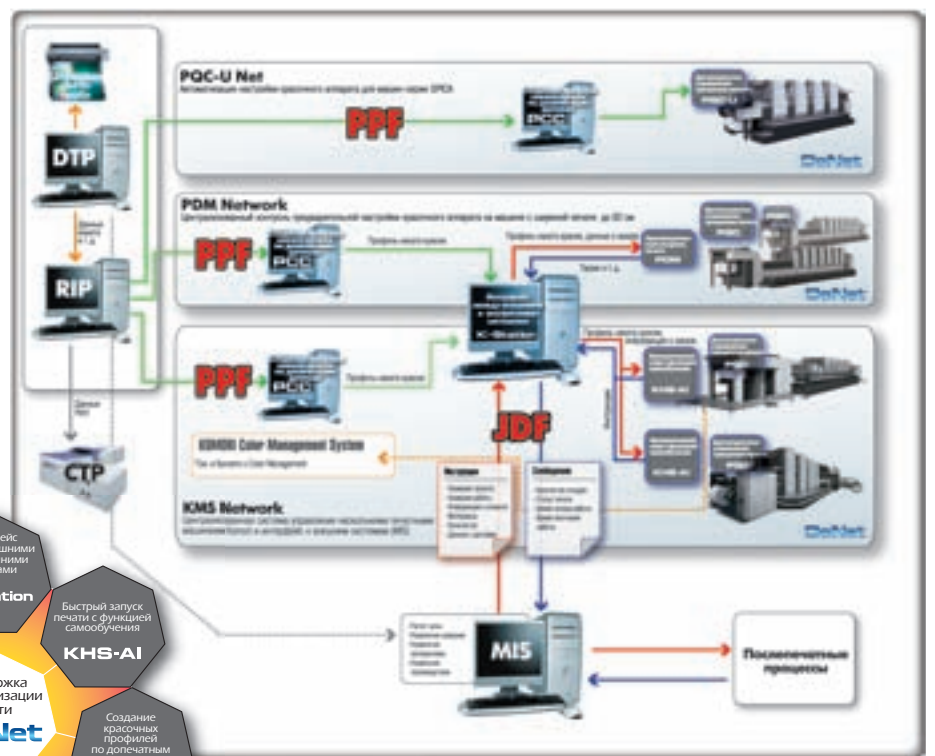
Объединение этих возможностей со спектроденситометрической системой контроля качества печати PDC-SII (опция) и программой K-Color-Profile (опция) обеспечивает цифровое управление цветопередачей и бесперебойное внедрение передовой системы управления цветом, что является важным шагом к стандартизации печатного процесса. Система управления Komori готова развиваться вместе с цифровыми технологиями будущего.



DoNet оптимизирована для эры CIP4

DoNet

DoNet — это концепция цифрового рабочего потока, поддерживающая стандартизацию печати с точки зрения специализированного производителя высокоскоростного, готового к внедрению цифровых технологий офсетного оборудования. Как показали совместные испытания с производителями и поставщиками допечатного и послепечатного оборудования, Komori DoNet обеспечивает полную совместимость с JDF. DoNet — система с открытой архитектурой, встраиваемая в информационную среду пользователя.



LITHRONE S 26P
S 29P



PERFECTOR



Десятикрасочная листовая офсетная машина с шириной печати 74 см Lithrone S29P (LS-1029P)

CONVERTIBLE PERFECTOR
PERFECTING WHEREVER YOU WANT

Возможности механизма переворота Lithrone с цилиндрами двойного диаметра

Lithrone S26P/S29P отвечает самым строгим требованиям типографий, которым нужно печатать на тонких или толстых материалах многокрасочную и двустороннюю продукцию, а также тем, кто стремится выполнить больше заказов в единицу времени. По сути, для одно- или двусторонней печати на тонких или толстых материалах требуется только одна машина.

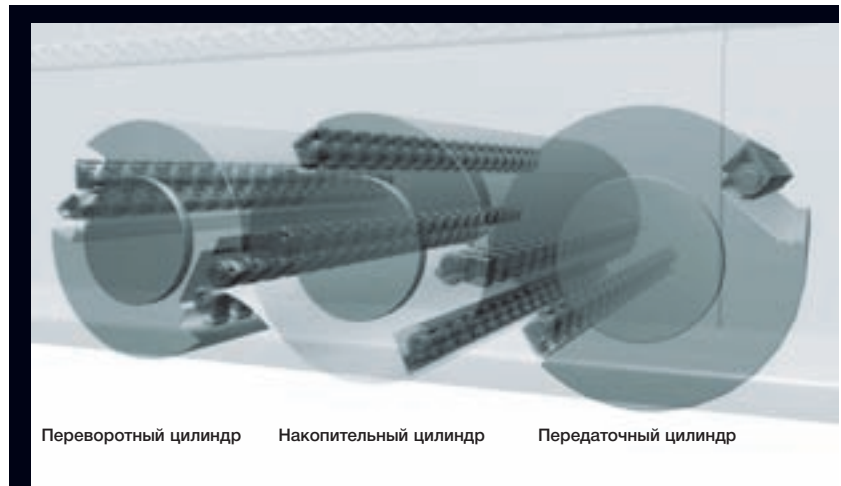
Качество

Конфигурация печатных, передаточных и цилиндров для переворота листа двойного диаметра практически полностью устраняет царапины и смазывание и обеспечивает высокое качество печати при минимальных различиях качества печати на лицевой и оборотной сторонах.

Производительность

Lithrone S26P/S29P работает со скоростью 15 000 л/ч в режиме двусторонней печати благодаря двум оригинальным системам Komori: высокопроизводительному механизму переворота листа, состоящему из трех цилиндров двойного диаметра, и воздушным направляющим. Кроме того, время переналадки и выхода на тираж (особенно при использовании большого количества секций) существенно сокращается благодаря набору передовых автоматических устройств, таких как новая полностью автоматическая система смены печатных форм (Full-APC). Максимально реализуя преимущества печати за один прогон, Lithrone S26P/S29P обеспечивает выдающуюся производительность, что является эффективным средством повышения рентабельности полиграфического предприятия.

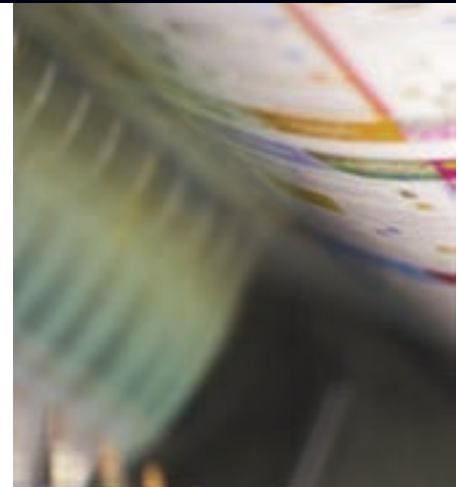
* Максимальная скорость печати зависит от технических характеристик и условий печати.



Переверотный цилиндр Накопительный цилиндр Передаточный цилиндр

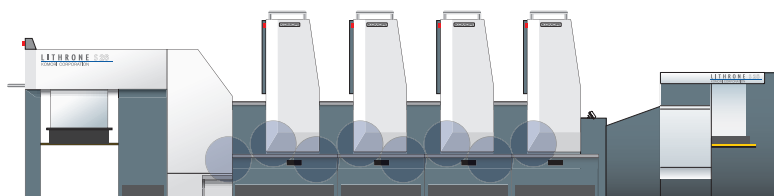
- Полностью автоматическое переключение режимов односторонней и двусторонней печати

Механизм переворота листа Komori состоит из трех цилиндров двойного диаметра. По сравнению с конструкцией на базе цилиндров одинарного диаметра это обеспечивает стабильность проводки листа, отсутствие царапин и отмарывания, простоту работы с широким диапазоном толщин листа. Переключение между режимами односторонней и двусторонней печати требует только введения формата листа и нажатия кнопки. Эта операция полностью автоматизирована. Фаза перехвата листа, зависящая от формата листа, может регулироваться дистанционно с помощью сенсорного экрана на пульте управления.



Широкая линейка для поддержки новых бизнес-инициатив

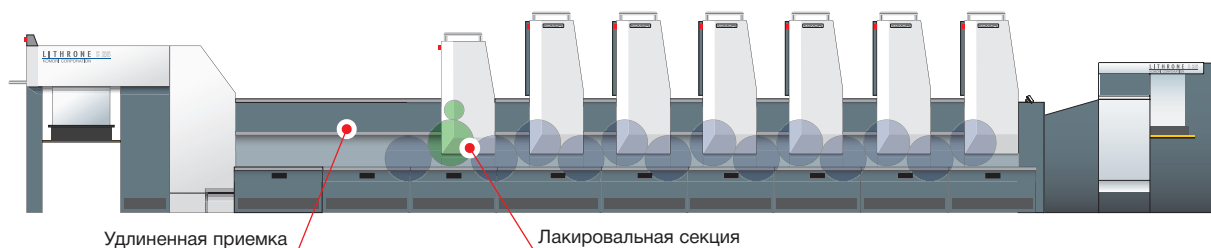
Стандартная конфигурация (LS-429)



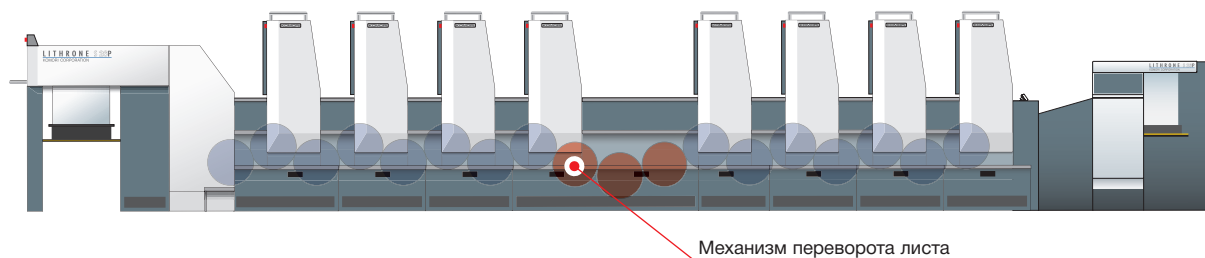
Конфигурация с секцией лакирования (LS-629+лак)

- Нанесение водного лака «в линию»

*высота основания +200 мм



Стандартная конфигурация для двусторонней печати (LS-829P (4x4))



Для двусторонней печати с УФ-лаком (LS-629P (2x4)+сушка+лак)

- Секция УФ-сушки
- УФ-лакировальная секция
- УФ-сушка в удлиненной приемке



Технические характеристики листовой офсетной машины Lithrone S26

Модель	LS-226	LS-426	LS-526	LS-626	LS-726	LS-826
Количество печатных секций	2	4	5	6	7	8
Макс. скорость печати	л/ч			16000		
Мин. скорость печати	л/ч			3000		
Макс. формат бумаги	мм			480 x 660		
Мин. формат бумаги	мм			200 x 280		
Макс. площадь печати	мм			470 x 650		
Диапазон толщины листов	мм		0,04 ~ 0,8 включая опцию			
Размер печатной формы	мм		560 x 670			
Размер офсетного полотна	мм	628 x 680 [включая алюминиевые планки]				
Высота сталея самонаклада	мм	800				
Высота сталея приемки	мм	900				
Длина	мм	5650	7380	8240	9100	9970
Ширина	мм	3040				
Высота	мм	1770 [1943 с открытым кожухом]				
Масса	кг	8500	14300	17200	20100	23000
Потреб. мощность (50 Гц)	кВт	30,8	47,9	49,2	50,3	58,9

* Максимальная скорость печати может отличаться в зависимости от условий печати, таких как толщина материала или установленных опций.

* Минимальный формат листа: 200x360 мм с пневматической боковой маркой 230x280 мм с дополнительным сталедем приемки

* Производительность и значения могут отличаться от указанных здесь данных; сами технические характеристики также могут быть изменены при усовершенствовании продукта.

* Энергопотребление может отличаться в ситуациях монтажа пользователем опций и устройств.

Технические характеристики двусторонней листовой офсетной машины Lithrone S26P

Модель	LS-426P	LS-526P	LS-626P	LS-826P	LS-1026P
Количество печатных секций	4	5	6	8	10
Макс. скорость печати	л/ч		15000		13000
Мин. скорость печати	л/ч		3000		
Макс. формат бумаги	мм		480 x 660		
Мин. формат бумаги	мм	200 x 280 [односторонняя]		260 x 280 [двусторонняя]	
Макс. площадь печати	мм	470 x 650 [односторонняя]		470 x 636 [двусторонняя]	
Диапазон толщины листов	мм	0,04 ~ 0,45 включая опцию			
Размер печатной формы	мм	560 x 670			
Размер офсетного полотна	мм	628 x 680 [включая алюминиевые планки]			
Высота сталея самонаклада	мм	1000			
Высота сталея приемки	мм	1100			
Длина	мм	8250	9115	9980	11710
Ширина	мм	3040			
Высота	мм	1970 [2143 с открытым кожухом]			
Масса	кг	17090	20090	23090	29090
Потреб. мощность (50 Гц)	кВт	55,6	57,6	65,4	86,5

* Максимальная скорость печати может отличаться в зависимости от условий печати, таких как толщина материала или установленных опций.

* Минимальный формат листа: 200x360 мм (двусторонняя печать 260x360 мм) с пневматической боковой маркой 230x280 мм с дополнительным сталедем приемки

* При двусторонней печати необходимо оставлять на оборотной стороне листа поля для тормозных барабанов

* Производительность и значения могут отличаться от указанных здесь данных; сами технические характеристики также могут быть изменены при усовершенствовании продукта.

* Энергопотребление может отличаться в ситуациях монтажа пользователем опций и устройств.

Технические характеристики листовой офсетной машины Lithrone S29

Модель	LS-229	LS-429	LS-529	LS-629	LS-729	LS-829
Количество печатных секций	2	4	5	6	7	8
Макс. скорость печати	л/ч			16000		
Мин. скорость печати	л/ч			3000		
Макс. формат бумаги	мм			530 x 750		
Мин. формат бумаги	мм			200 x 280		
Макс. площадь печати	мм			520 x 740		
Диапазон толщины листов	мм		0,04 ~ 0,8 включая опцию			
Размер печатной формы	мм		605 x 760			
Размер офсетного полотна	мм	678 x 770 [включая алюминиевые планки]				
Высота сталея самонаклада	мм	800				
Высота сталея приемки	мм	900				
Длина	мм	5650	7380	8240	9100	9970
Ширина	мм	3130				
Высота	мм	1770 [1943 с открытым кожухом]				
Масса	кг	9400	15800	19000	22200	25400
Потреб. мощность (50 Гц)	кВт	30,8	47,9	49,2	50,3	58,9

* Максимальная скорость печати может отличаться в зависимости от условий печати, таких как толщина материала или установленных опций.

* Минимальный формат листа: 200x360 мм с пневматической боковой маркой 230x280 мм с дополнительным сталедем приемки

* Производительность и значения могут отличаться от указанных здесь данных; сами технические характеристики также могут быть изменены при усовершенствовании продукта.

* Опционально доступны формы следующего размера: 600x730 мм, 605x745 мм, 605x754 мм, 600x760 мм. Максимальная площадь печати отличается от стандартных спецификаций.

* Энергопотребление может отличаться в ситуациях монтажа пользователем опций и устройств.

Технические характеристики двусторонней листовой офсетной машины Lithrone S29P

Модель	LS-429P	LS-529P	LS-629P	LS-829P	LS-1029P
Количество печатных секций	4	5	6	8	10
Макс. скорость печати	л/ч		15000		13000
Мин. скорость печати	л/ч		3000		
Макс. формат бумаги	мм	530 x 750			
Мин. формат бумаги	мм	200 x 280 [односторонняя]		260 x 280 [двусторонняя]	
Макс. площадь печати	мм	520 x 740 [односторонняя]		510 x 736 [двусторонняя]	
Диапазон толщины листов	мм	0,04 ~ 0,45 включая опцию			
Размер печатной формы	мм	605 x 760			
Размер офсетного полотна	мм	678 x 770 [включая алюминиевые планки]			
Высота сталея самонаклада	мм	1000			
Высота сталея приемки	мм	1100			
Длина	мм	8250	9115	9980	11710
Ширина	мм	3130			
Высота	мм	1970 [2143 с открытым кожухом]			
Масса	кг	18800	22100	25400	32000
Потреб. мощность (50 Гц)	кВт	55,6	57,6	65,4	86,5

* Максимальная скорость печати может отличаться в зависимости от условий печати, таких как толщина материала или установленных опций.

* Минимальный формат листа: 200x360 мм (двусторонняя печать 260x360 мм) с пневматической боковой маркой 230x280 мм с дополнительным сталедем приемки

* При двусторонней печати необходимо оставлять на оборотной стороне листа поля для тормозных барабанов

* Опционально доступны формы следующего размера: 600x730 мм, 605x745 мм, 605x754 мм, 600x760 мм. Максимальная площадь печати отличается от стандартных спецификаций.

* Производительность и значения могут отличаться от указанных здесь данных; сами технические характеристики также могут быть изменены при усовершенствовании продукта.

* Энергопотребление может отличаться в ситуациях монтажа пользователем опций и устройств.

Примечание

© 2008 Komori Corporation. Все права защищены. Все приведенные спецификации действительны на апрель 2008 г. Максимальная скорость печати может отличаться от приведенных здесь данных. Komori оставляет за собой право изменять характеристики машин без предварительного уведомления и без обязательств модифицировать изготовленное ранее оборудование. Ввиду возможных изменений конструкции, спецификаций и наличия дополнительных устройств поставляемая заказчиком машина может отличаться по внешнему виду от той, которая представлена в этой брошюре.

Торговые марки и логотипы Komori Corporation, а также другие товарные знаки, используемые в данной брошюре, являются собственностью Komori Corporation и ее владельцев. Запрещается использование данной брошюры и любых торговых марок, представленных в ней, без письменного разрешения Komori Corporation и ее владельцев.

LITHRONE S26
S29

KOMORI CORPORATION

11-1, Azumabashi 3-chome, Sumida-ku, Tokyo 130-8666, Japan Tel: +81-3-5608-7817~19 Fax: +81-3-3624-6955

<http://www.komori.com>



JQA - QM3657
JQA - EM3213
Komori Machinery Co.,Ltd.

LS-26/29	ru	RUS	20P	M31	6	Jun2009	0.5K	IP
----------	----	-----	-----	-----	---	---------	------	----